



DARBO SANTYKIŲ  
IR VALSTYBINIO  
SOCIALINIO DRAUDIMO  
TEISINIS-ADMINISTRACINIS  
MODELIS

Projekto „Darbo santykių ir valstybinio socialinio draudimo teisinio-administracinio modelio sukūrimas“

## TYRIMO REZULTATŲ PRISTATYMO RENGINYS

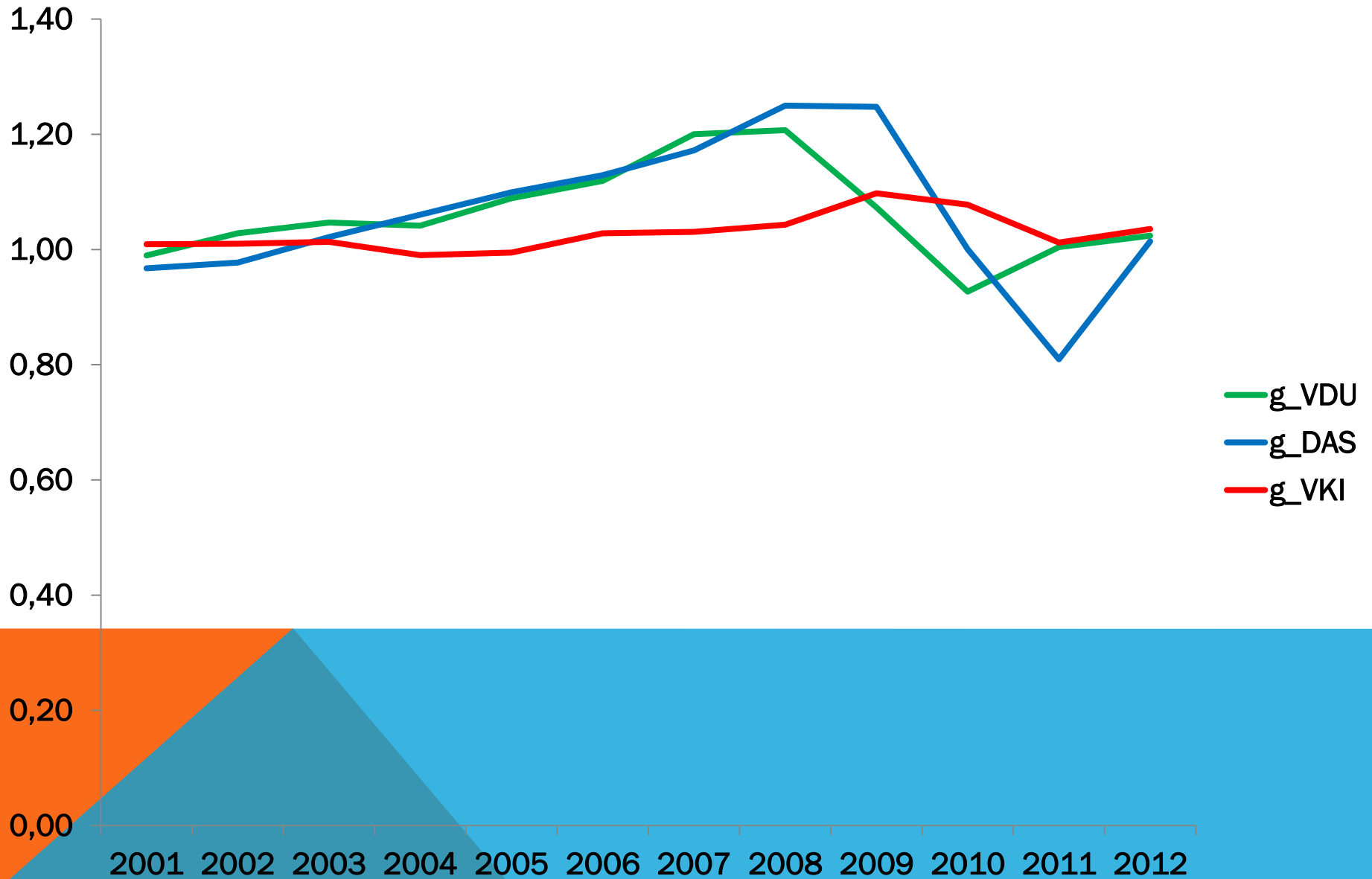
2014 m. rugpjūčio 29 d.  
„Radisson Blu Hotel Lietuva“,  
Konstitucijos pr. 20, Vilnius



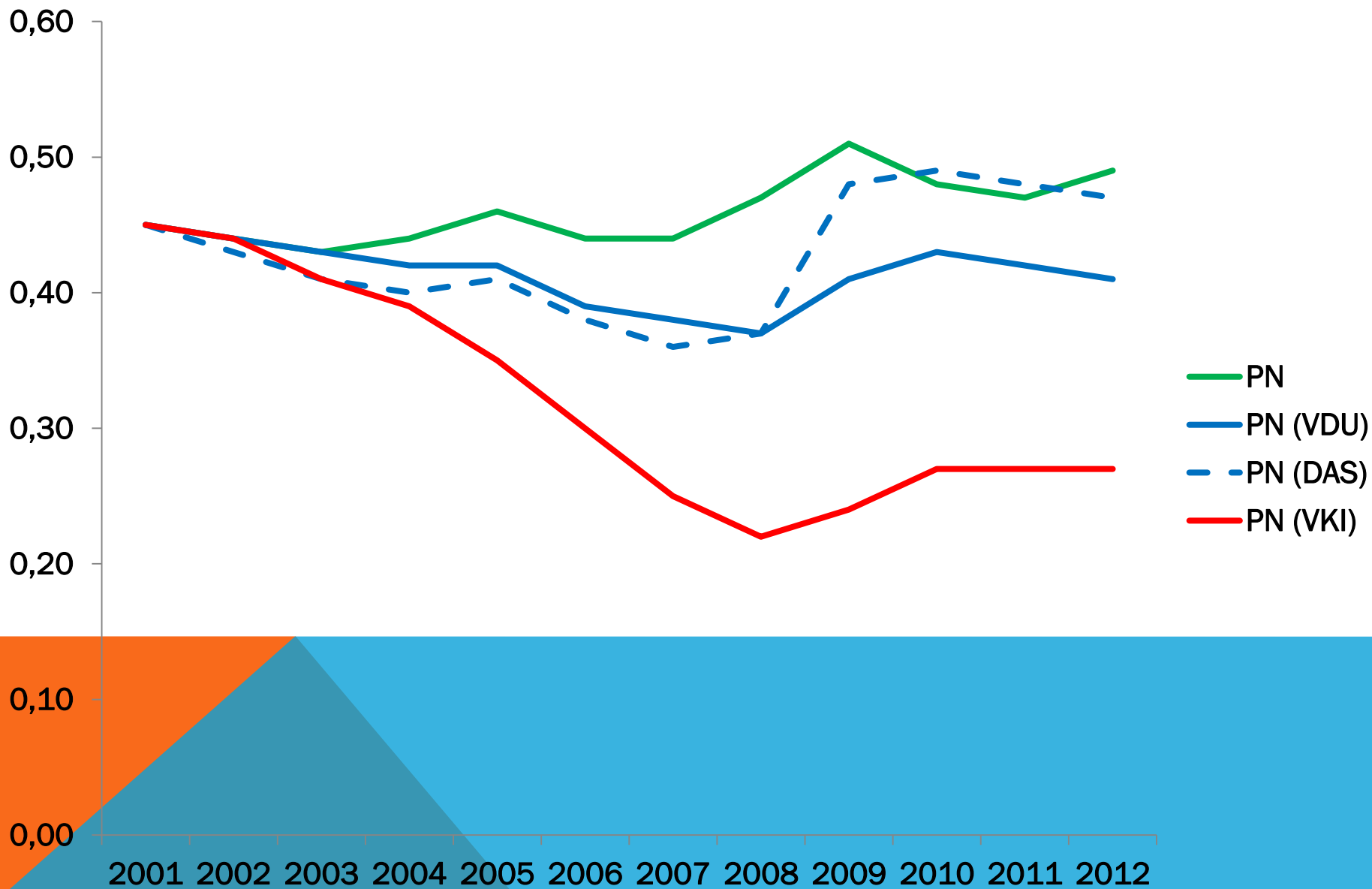
**PENSIJŲ VALORIZAVIMO IR  
INDEKSAVIMO ALTERNATYVOS**

ALGIRDAS BARTKUS

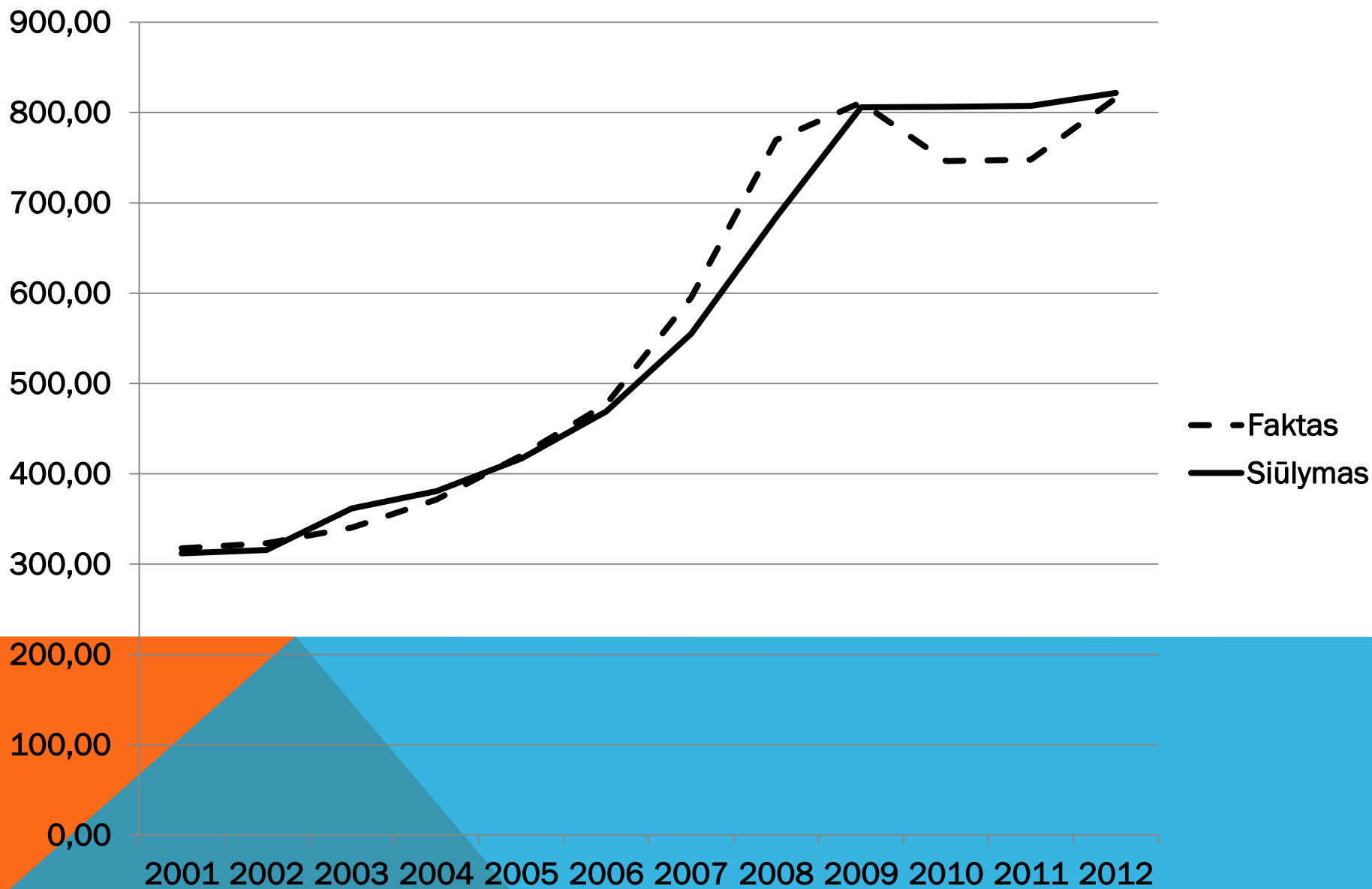
# AUGIMO TEMPAI



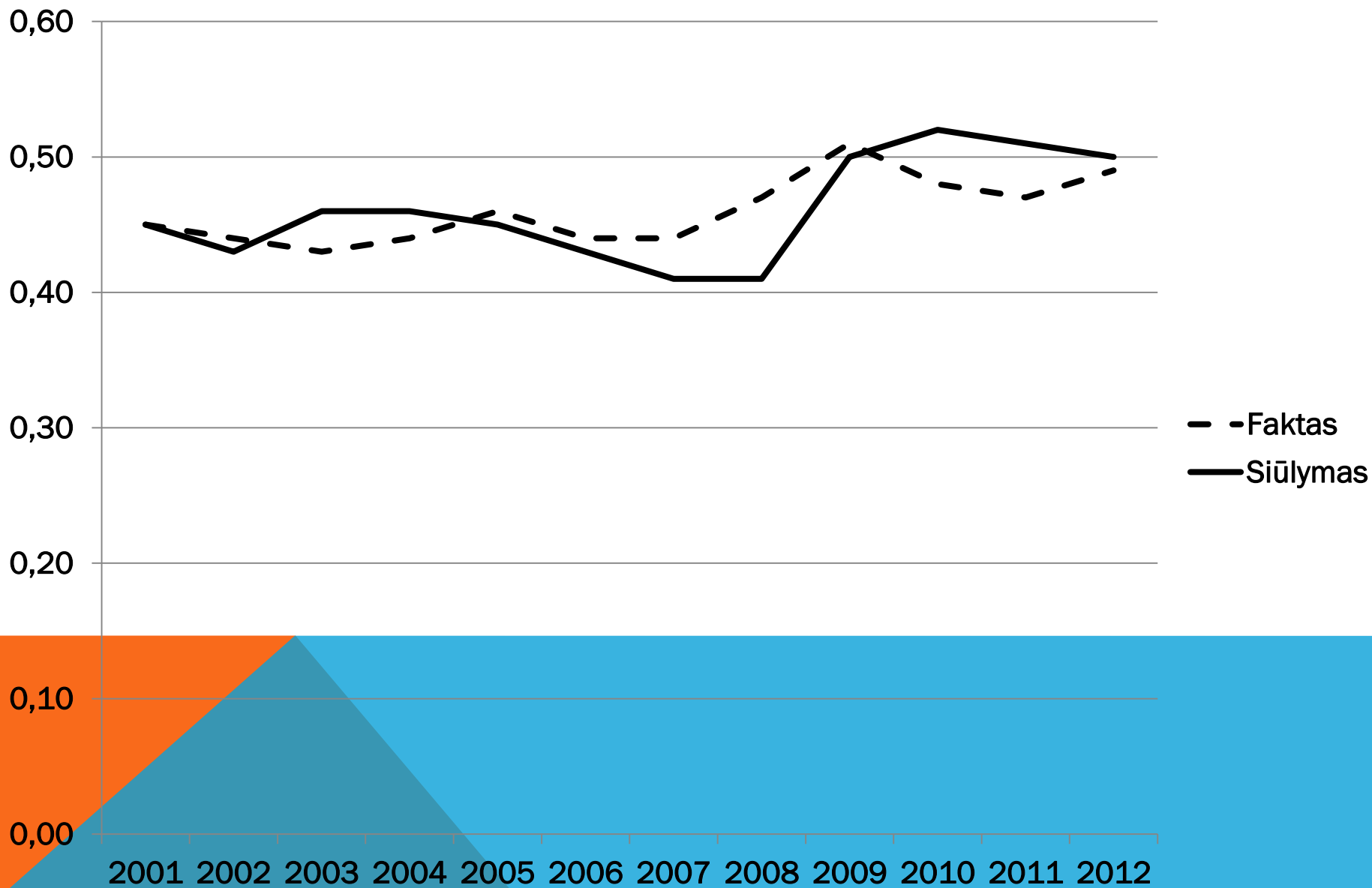
# PAKEITIMO NORMOS I



# FAKTINĒ IR SIŪLOMA PENSIJOS



# PAKEITIMO NORMOS II



# PAGRINDINĖS NUOSTATOS

- Bazinė pensija ir papildoma pensijos dalis gali būti indeksuojamos ne mažesniu ir ne didesniu tempu nei darbo užmokesčio, darbo užmokesčio fondo ar kainų lygio augimo tempas;
- Sprendimas indeksuoti pensijas priimamas kiekvienų metų paskutinį ketvirtį;
- Sprendimą priima Valstybinio socialinio draudimo fondo taryba;
- Esant ekstremaliai padėčiai Valstybinio socialinio draudimo fondo taryba turi teisę suspenduoti indeksavimą;
- Indeksavimui naudojamas paskutinis metinis augimo tempas, nustatytas naudojant praėjusių metų III, IV ketv. ir einamųjų metų I, II ketv. duomenis;
- Pensijos indeksuojamos kiekvienų metų sausio mėn.

**Ačiū už dėmesį!**

